



Kolekcja: ELIA

Producent/Marka: Grupa Paradyż

Format płytek: 25 x 75 cm

Elementy współtworzące kolekcję: inserta Elia Struktura A (bianco) i B (bianco, brown) 25 x 75 cm; listwa szklana (wrzos) 2,3 x 75 cm; mozaika szklana (wrzos) oraz mozaika mix 29,8 x 29,8 cm

Cechy szczególne: płytki szkliwione, matowe; rektyfikowane; nadruk cyfrowy; odporność na plamienie – min. klasa 3; trzy wersje kolorystyczne: bianco, crema, brown; na powierzchni płytek crema i brown odwzorowany rysunek drewna; kolekcja inspirowana duńskim stylem hygge

Zalecane zastosowanie: we wnętrzach budynków mieszkalnych, użyteczności publicznej i przemysłowych

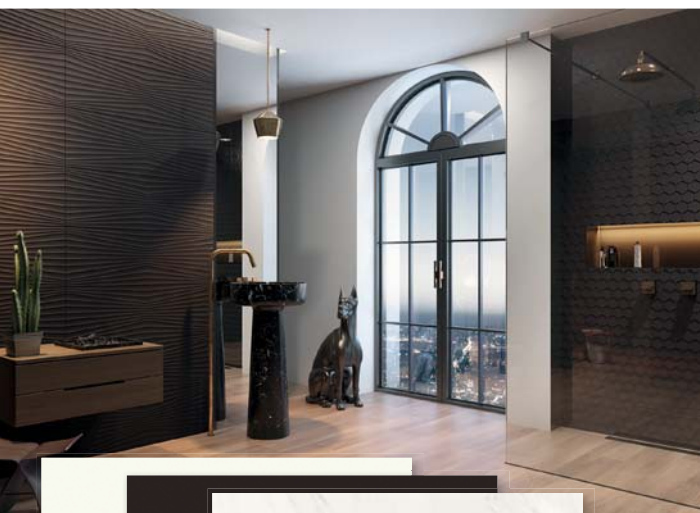
Średnia cena netto: ścienne bazowe – 88,00 zł/m²; inserta strukturalne – 97,00 zł/m²; mozaika mix – 33,50 zł/szt.

Klasa: premium

Kategoria: płytki ściennie

OPINIA JURY:

Piękna, elegancka dobrze zaprojektowana kolekcja, pozwalająca uzyskać wyróżniające się aranżacje. Bardzo ładna kolorystyka i świetne strukturalne elementy dekoracyjne, ciekawe, nowatorskie połączenie bieli i rustykalnego drewna w dekoracji – plecionce. Możliwość łączenia gładkich płytek w jasnej tonacji z imitującymi drewno.



Kolekcja: MARGARITA

Producent/Marka: Grupa Paradyż

Format płytek: 32,5 x 97,7 cm

Elementy współtworzące kolekcję: inserta Margarita Struktura A (różnie biegnące, różnej wielkości wypukłości) i B (wypukłe ząbkowane linie) 32,5 x 97,7 cm; w kolorze ivory oraz nero: mozaika szklana heksagon 25,8 x 28 cm; szklany heksagon 3,1 x 7,2 i 1,7 x 5,8 cm; listwa szklana fazowana 2,3 x 97,7 cm

Cechy szczególne: płytki szkliwione, matowe; rektyfikowane; odporność na plamienie – min. klasa 3; trzy wersje kolorystyczne: bianco, nero, calacatta

Zalecane zastosowanie: we wnętrzach budynków mieszkalnych, użyteczności publicznej i przemysłowych

Średnia cena netto: ścienne bazowe – 120,00 zł/m²; inserta strukturalne – 130,00 zł/m²

Klasa: premium

Kategoria: płytki ściennie

OPINIA JURY:

Doskonała propozycja dla poszukujących kolekcji łączącej klasykę z nowoczesnością. Szczególnej urody są elementy dekoracyjne o powierzchni strukturalnej oraz piękny, wysublimowany wzór na płytkach inspirowany marmurem calacatta i heksagonalne szklane mozaiki. Kolekcja daje duże możliwości aranżacyjne.