

Siedziska brodzikowe WIM PLATTE System

WIM
Platte
System

ARTYKUŁ SPONSOROWANY

Kabina prysznicowa stanowi jeden z **najważniejszych elementów** w wyposażeniu każdej łazienki. Obecnie charakteryzują się one **otwartą przestrzenią**, a sam brodzik **minimalistycznym odpływem**. Standardowe nawierzchniowe brodziki akrylowe zostały zastąpione „wpuszczanymi” w posadzkę **gotowymi płytami brodzikowymi** (dającymi możliwość zastosowania takiej samej okładziny ceramicznej, jak w całej łazience), z wytoczonym fabrycznie spadkiem i zintegrowanym odpływem. W ofercie marki **WIM Platte System** znajdziemy kilka modeli **brodzików podpłytkowych**, a doskonałym ich uzupełnieniem są **siedziska** z serii **WIM Platte System**. **Siedziska prysznicowe** do tej pory kojarzyły się głównie z łazienkami dla osób z niepełnosprawnością, montowane na ścianie na zasadzie składanego krzeselka – nie zawsze wygodne i estetyczne.

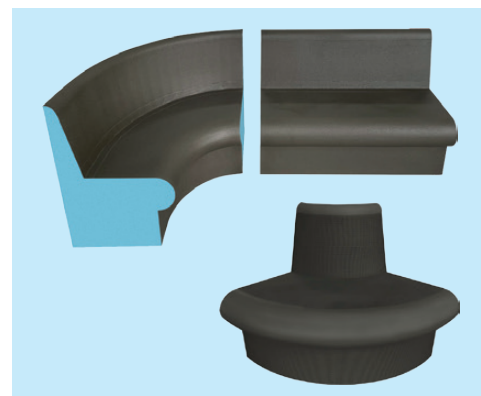
Siedziska WIM Platte System pozwalają na **kreatywne, estetyczne** wydzielenie miejsc **relaksacyjnych oraz przestrzeni** do wygodnego wypoczynku w **domowych**



łazienkach i kabinach natryskowych (z włączeniem osób z niepełnosprawnościami). **Siedziska WIM Platte System** tworzą **nowy standard** otwartej przestrzeni i wyznaczają **styl życia**, którego celem jest osiągnięcie **dobrego samopoczucia**. **Siedziska brodzikowe** oferują dużo **miejsca na relaks** i pielęgnację ciała.

Bogata oferta modeli o różnych kształtach pozwala na szeroki wybór; **Siedzisko CUBIC i SLANT** z prostą krawędzią, **Siedzisko EDGE** ze ściętą krawędzią lub **Siedzisko OVAL i SMART** z zaokrągloną krawędzią. Ich alternatywne **modele w wersji SLIM**, dzięki kompaktowym wymiarom, są **idealnym rozwiązaniem w przypadku małych łazienek**.

Montaż siedziska można wykonać zarówno na surowej **powierzchni ściany i podłogi**, jak również gotowej **okładzinie ceramicznej**. Moduły **siedzisk WIM Platte System** są bezszwowe i dzięki temu **higieniczne i wodoszczelne** (pokrywa je hydroizolacja dwuskładnikowa). Wersje **Siedzisk ZPT** przeznaczone są do **samodzielnego skręcenia**, docinania i pokrycia warstwą hydroizolacji. Szybki oraz **łatwy montaż** prefabrykowanych **Siedzisk i Ław WIM Platte System** jest **znacznie prostszy** niż metalowych krzesel lub murywanym siedzisk. Ponadto siedziska dobrze wiążą się z cienkowarstwową zaprawą klejącą i są w **100% szczelne**,



dzięki zastosowaniu **wodoodpornego rdzenia** oraz powłoki hydroizolacyjnej **odpornej na degradację** biologiczną, chemiczną (w tym szczególnie na powstawanie **grzybów i pleśni**).

Podsumowując, **Siedziska i Ławy WIM Platte System** to kolejne gotowe do montażu, projektowania, tworzenia i renowacji pomieszczeń, moduły z **WIM Platte System**. Lekkie i jednocześnie niezwykle stabilne, wytrzymałe pozwalają na realizację prawie wszystkiego, od podłogi do sufitu w każdym pomieszczeniu. W połączeniu z **brodzikami podpłytkowymi WIM Platte**, **siedziska** i wolnostojące lub częściowo połączone **ścianki działowe z WALL-BOX**, to **idealne rozwiązania prysznicowe**. Pozostałe **moduły WIM Platte**, takie jak **gotowe umywalki, zabudowy wanny i stelaży WC**, to kompletny system rozwiązań do domowych łazienek, stref SPA i Wellness. **WIM Platte System** stwarza zupełnie nowe możliwości – indywidualnego, zgodnego z trendami – projektowania łazienki i pomieszczeń mokrych.

Jacek Jeżak

WIM[®]

CHEMIA BUDOWLANA

<https://wimplattesystem.com/>
Tel.: +48 44 744 12 50
sklep@wimplattesystem.com